

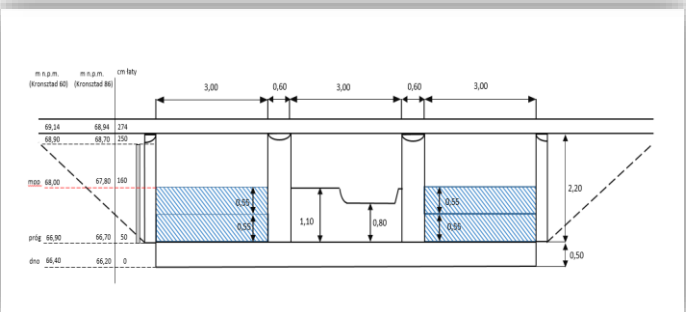
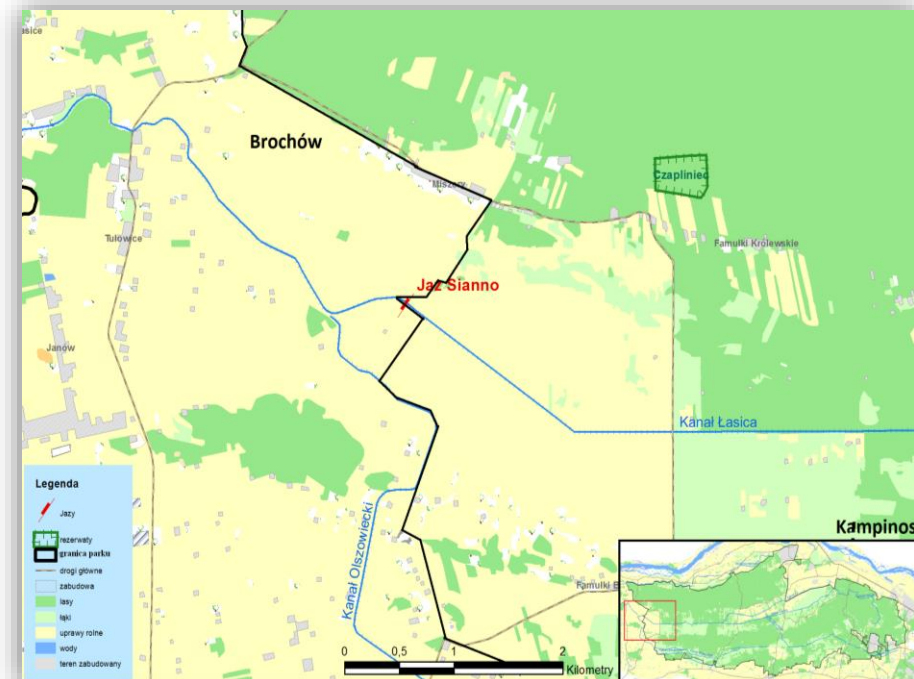
Jaz Sianno

gmina Brochów, powiat sochaczewski

km kanału Łasica: 5+600

Analiza hydrauliczna i prawna

Możliwości	utrzymywanie stałych zalewów	Nie
	powodowanie wylewów (na tereny przyległe lub warkoczykowate obniżenia terenu)	Tak
	podtrzymywanie podtopień na gruntach przyległych	Tak
Stan techniczny	Dobry (3,75/5) - duże zamulenie ponuru	
Stan prawny	Pozwolenie wodnoprawne: na piętrzenie wody na istniejącym jazie; ważne do 02.03.2027r. • Okres normalnej eksploatacji 68,00 (mnp) (67,80 – K 86) • Utrzymanie określonego piętrzenia w okresie wegetacji z ewentualnym obniżeniem w okresie sianokosów • Otwieranie zamknięć w okresie zimowym i przepuszczanie wielkich wód	

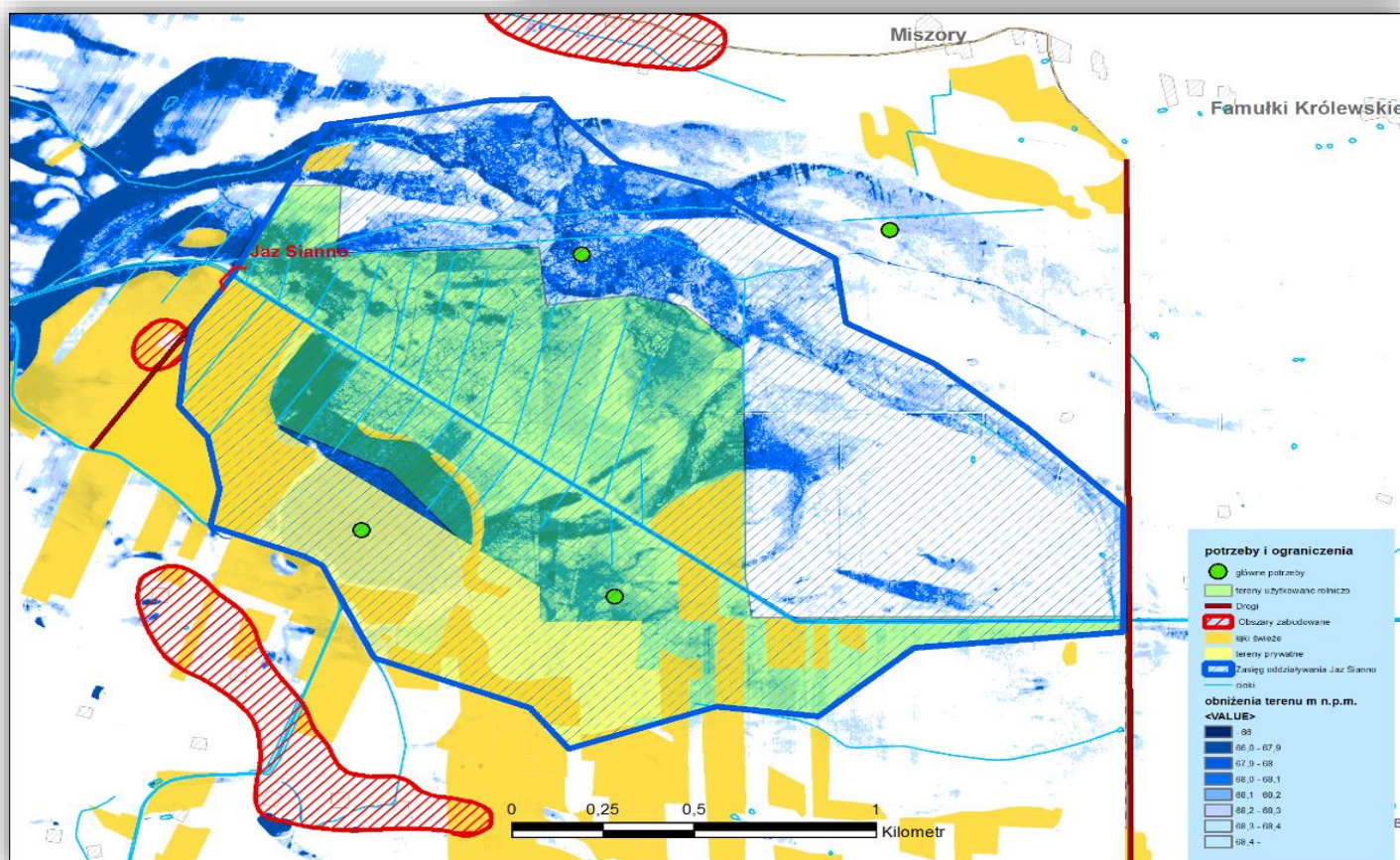


Metryka budowli

	Nazwa budowli	Jaz Sianno
lokalizacja	miejscowość	Sianno
	powiat	Sochaczewski
	gmina	Brochów
	km kanału Łasica	5+600
	współrzędna X ^o	589884,28
współrzędna Y ^o	497051,42	
dane ogólne	rok budowy	1996
	projekt	Melwodprojekt
	pozwolenie wodnoprawne	ważne do 02.03.2027
	pozwolenie wydane przez:	Starosta Sochaczewski
	odpowiedzialny inspektorat	WZMIUW Oddział Płock, Inspektorat Sochaczew, Ul. Marszałka Józefa Piłsudskiego 69
dane techniczne	ogólna charakterystyka	jaz betonowy, trójprzesłowy z przepławką
	świetła [m]	3x3 m
	zasuw	podwójne, stalowe, podnoszone
	mechanizm podnoszenia	ręczny mechanizm korbowy
	wysokość piętrzenia [m]	1,10
	miejsca na szandory	tak
	urządzenia kontrolno-pomiarowe	dwie taty wodowskazowe (od wody dolnej i górnej)
dane hydrologiczne	powierzchnia zlewni [km ²]	414
	średni spadek powyżej [%]	0,25
	średnia szerokość koryta powyżej jazu [m]	10
	średni przepływ roczny S5Q [m ³ /s]	1,116
	przepływ maksymalny o 50% prawdopodobieństwie przewyższenia (Q _{50%}) [m ³ /s]	3,262

Analiza potrzeb i ograniczeń

Potrzeby/Ograniczenia	Sianno
Potrzeby przyrodnicze	Tak
Rolnicze	Tak
Główny rodzaj rolnictwa (ekstensywne, tradycyjne)	Tak
Tranzyt	Nie
Ograniczenia Przyrodnicze	Tak - niewielkie
Zabudowania, drogi, inne	Tak - nieliczne Sporadyczne domostwa, drogi
Prywatna własność gruntów (czy występują)	Tak (trwają wykupy)



Propozycja i zalecane działania

Propozycja gospodarowania wodami powyżej jazu	Piętrzenie całoroczne z wyłączeniem przejścia przewidywanych lub obserwowanych wielkich wód (opadowych i roztopowych). Obniżenie piętrzenia na czas sianokosów oraz przy stwierdzeniu za dużego uwilgotnienia łąk świeżych.
Potrzeba zmiany pozwolenia wodno-prawnego?	TAK
Wymagane działania	Przeprowadzenie kompleksowego badania stanu technicznego i stateczności przy wysokich piętrzeniach. Remont: wymiana zasuw i urządzeń podnoszących. Monitoring łąk świeżych. Przeprowadzenie analizy poprawności funkcjonowania przepławk.

Mapa potrzeb wodnych i ograniczeń w ich zapewnieniu – analiza przestrzenna