

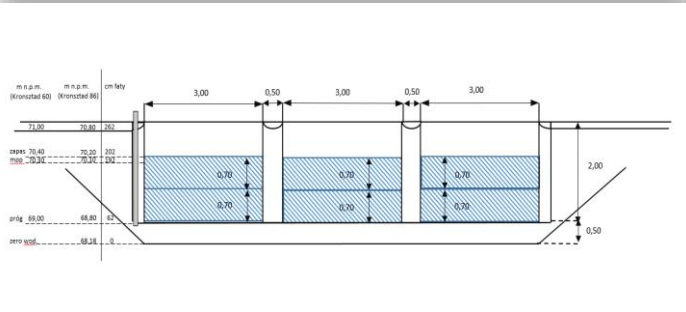
Jaz Bieliny

gmina Leoncin, powiat nowodworski

km kanału Łasica: 15+000

Analiza hydrauliczna i prawna

| | | |
|-----------------|---|---------------------------------------|
| Możliwości | utrzymywanie stałych zalewów | Nie |
| | powodowanie wylewów (na tereny przyległe lub warkoczykowane obniżenia terenu) | Tak (wymagany przekop na obwałowaniu) |
| | podtrzymywanie podtopień na gruntach przyległych | Tak |
| Stan techniczny | niezadowalający (2,25/5) – (nieszczelne zasuwy, zardzewiałe mechanizmy podnoszenia, zły stan betonu, duże zamulenie). | |
| Stan prawny | Pozwolenie wodnoprawne: brak | |

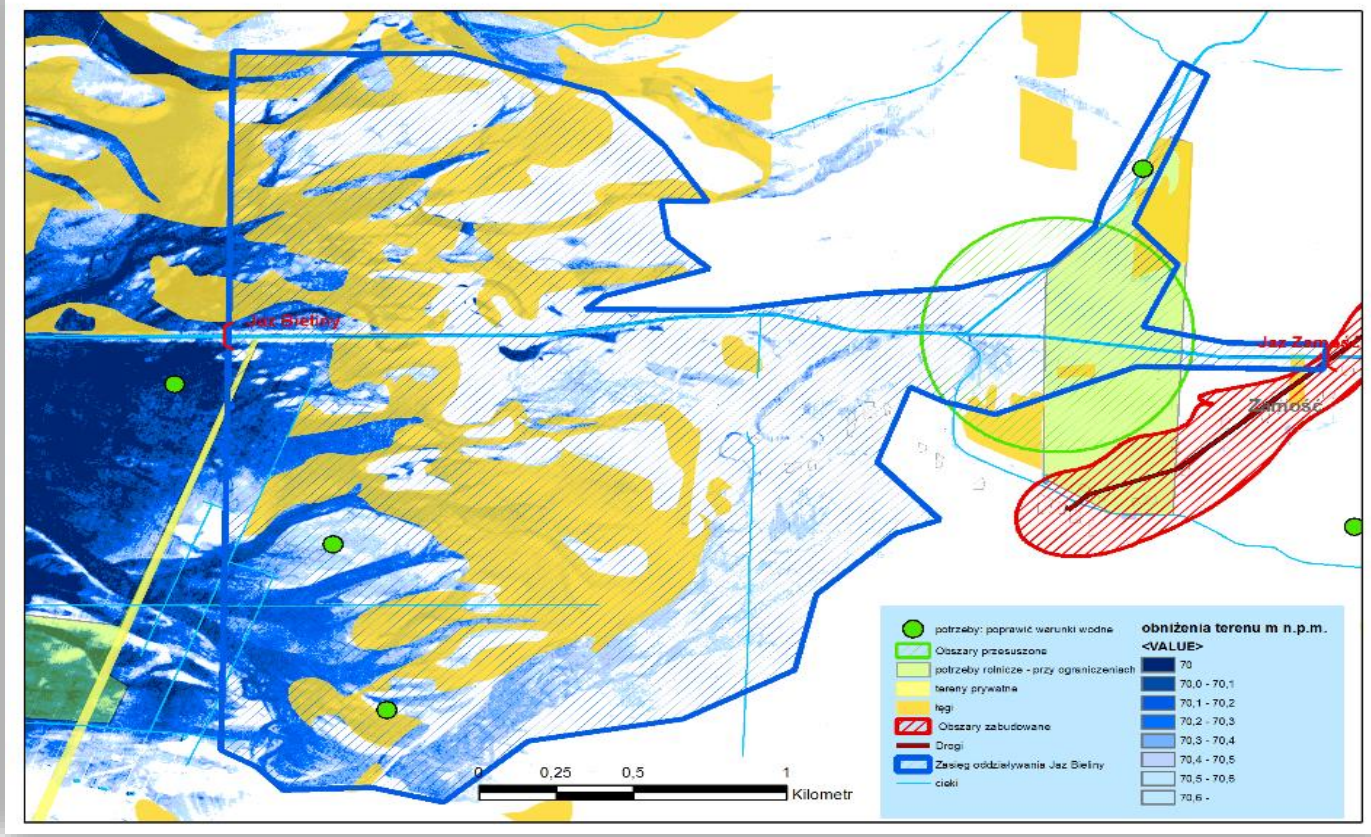


Metryka budowli

| | Nazwa budowli | Jaz Bieliny |
|---|--|--|
| lokalizacja | mięscowość | Bieliny |
| | powiat | nowodworski |
| | gmina | Leoncin |
| | km kanału Łasica | 15+000 |
| | współrzędna X* | 598726,14 |
| dane ogólne | rok budowy | 1969 |
| | projekt | Pracownia Wodno-Melioracyjna II |
| | pozwolenie wodnoprawne | nie |
| | pozwolenie wydane przez: | - |
| | odpowiedzialny inspektorat | WZMiUW w Warszawie Oddział Warszawa, Inspektorat Nowy Dwór Mazowiecki, ul. Sukienna 13 |
| dane techniczne | ogólna charakterystyka światła [m] | jaz betonowy, trójprzęstowy 3x3 m |
| | zasuwy | podwójne, stalowe, podnoszone |
| | mechanizm podnoszenia | ręczny mechanizm korbowy |
| | wysokość piętrzenia [m] | 1,30 |
| | miejsca na szandory | tak |
| dane hydrologiczne | urządzenia kontrolno-pomiarowe | łata wodowskazowa |
| | powierzchnia zlewni [km ²] | 347 |
| | średni spadek powyżej [%] | 0,2 |
| | średnia szerokość koryta powyżej jazu [m] | 10 |
| | średni przepływ roczny SSQ [m ³ /s] | 0,936 |
| przepływ maksymalny o 50% prawdopodobieństwie przewyższenia (Q _{50%}) [m ³ /s] | 2,734 | |

Analiza potrzeb i ograniczeń

| Potrzeby/Ograniczenia | Bieliny |
|---|------------------|
| Potrzeby przyrodnicze | Tak |
| Rolnicze | Nie |
| Główny rodzaj rolnictwa (ekstensywne, tradycyjne) | |
| Tranzyt | Nie |
| Ograniczenia | |
| Przyrodnicze | Tak |
| Spółeczne | Nie |
| Zabudowania, drogi, inne | Tak - nieliczne |
| Prywatna własność gruntów (czy występują) | Tak - pojedyncze |



Propozycja i zalecane działania

| | |
|--|--|
| Propozycja gospodarowania wodami powyżej jazu | Piętrzenie całoroczne z wyłączeniem przejścia przewidywanych lub obserwowanych wielkich wód (opadowych i roztopowych), |
| Potrzeba zmiany pozwolenia wodno-prawnego? | TAK – uzyskanie nowego pozwolenia |
| Wymagane działania | Przeprowadzenie kompleksowego badania stanu technicznego i stateczności. Remont: wymiana zasuw i urządzeń podnoszących. Naprawa umocnień skarp od wody górnej. Odmulenie światła jazu. Przeprowadzenie analizy potrzeby wybudowania przepławki. |

Mapa potrzeb wodnych i ograniczeń w ich zapewnieniu – analiza przestrzenna