

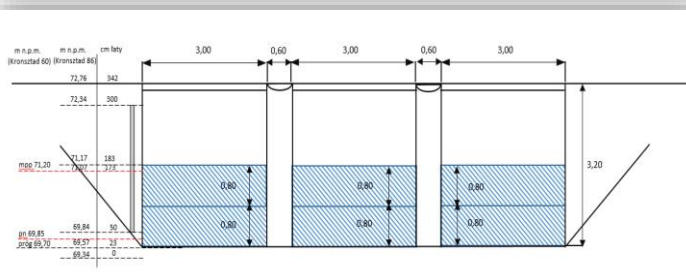
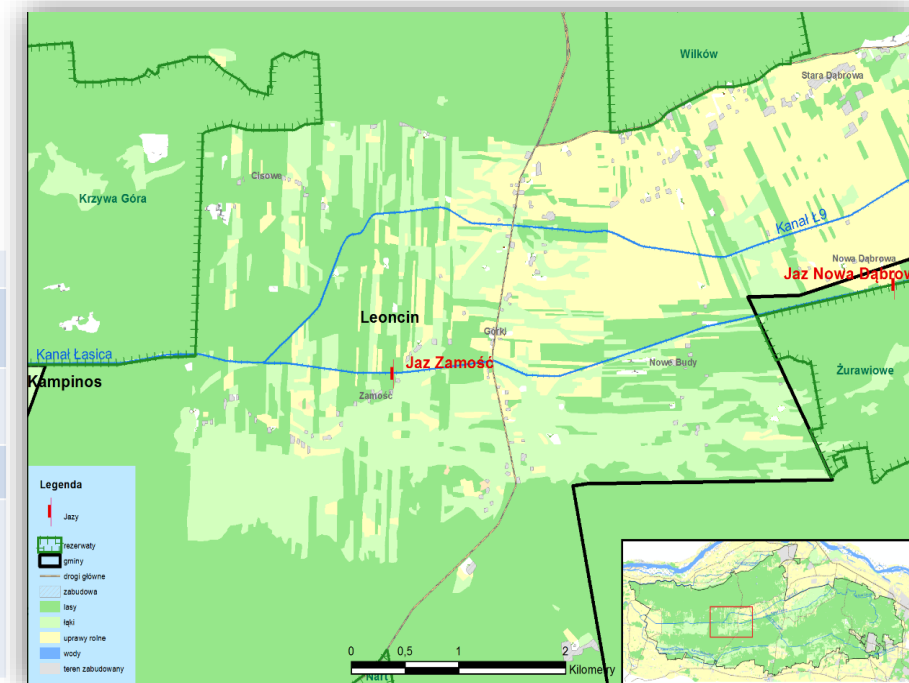
Jaz Zamość

gmina Leoncin, powiat nowodorski

km kanału Łasica: 18+660

Analiza hydrauliczna i prawna

Możliwości	utrzymywanie stałych zalewów	Nie
	powodowanie wylewów (na tereny przyległe lub warkoczykowane obniżenia terenu)	Tak
	podtrzymywanie podtopień na gruntach przyległych	Tak
Stan techniczny	niezadowolający (2,75/5) (zardzewiałe zasuw, duże zamulenie)	
Stan prawny	Pozwolenie wodnoprawne: na piętrzenie wód powierzchniowych dla potrzeb nawodnień rolniczych; ważne do 13.05.2027r. <ul style="list-style-type: none"> Okres normalnej eksploatacji – 71,20 (mpp) Okres obniżonego piętrzenia (sianokosy i prace polowe) – od 71,85 do 72,50; 	

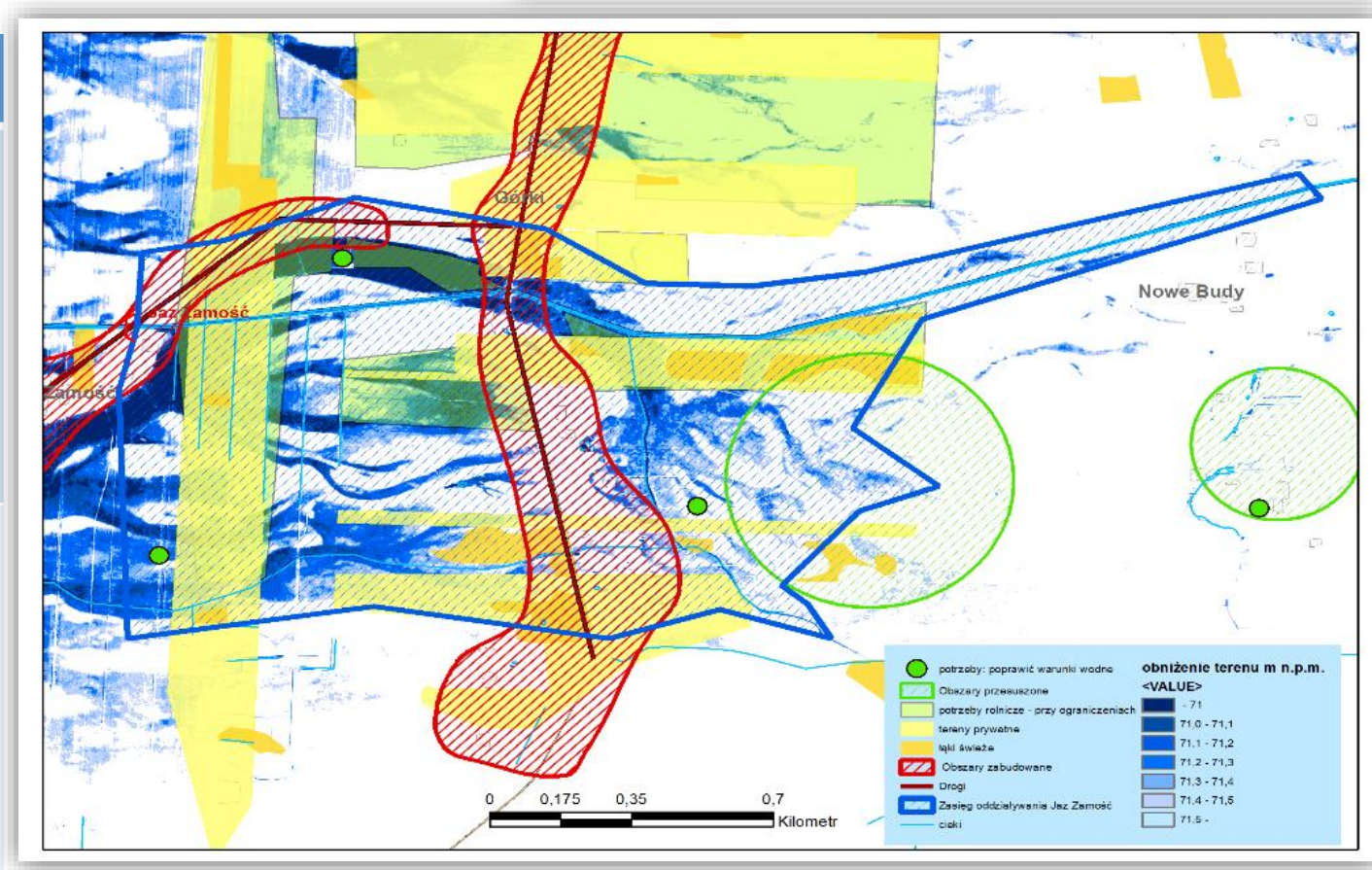


Metryka budowli

	Nazwa budowli	Jaz Zamość
lokalizacja	miejsowość	Zamość
	powiat	nowodorski
	gmina	Leoncin
	km kanału Łasica	18+660
	współrzędna X*	602545,85
	współrzędna Y*	496047,00
dane ogólne	rok budowy	1975
	projekt	CBSiPWM
	pozwolenie wodnoprawne	Tak (do 13.05.2027)
	pozwolenie wydane przez:	Starosta Nowodorski
dane techniczne	odpowiedzialny inspektorat	WZMiUW w Warszawie Oddział Warszawa, Inspektorat Nowy Dwór Mazowiecki, ul. Sukienna 13
	ogólna charakterystyka	jaz betonowy, trójprzesłowy
dane hydrologiczne	światła [m]	3x3 m
	zasuw	podwójne, stalowe, podnoszone
	mechanizm podnoszenia	ręczny mechanizm korbowy
	wysokość piętrzenia [m]	1,50
	miejsca na szandory	tak
	urządzenia kontrolno-pomiarowe	2 łaty wodowskazowe (od wody dolnej i górnej)
	powierzchnia zlewni [km ²]	261
	średni spadek powyżej [%]	0,27
średnia szerokość koryta powyżej jazu [m]	9	
średni przepływ roczny SSQ [m ³ /s]	0,704	
przepływ maksymalny o 50% prawdopodobieństwie przewyższenia (Q _{50%}) [m ³ /s]	2,057	

Analiza potrzeb i ograniczeń

Potrzeby/Ograniczenia	Zamość
Potrzeby przyrodnicze	Tak
Rolnicze	Tak
Główny rodzaj rolnictwa (ekstensywne, tradycyjne)	
Tranzyt	Tak
Ograniczenia	
Zabudowania, drogi, inne	Tak
Przyrodnicze	brak
Prywatna własność gruntów (czy występują)	Tak



Mapa potrzeb wodnych i ograniczeń w ich zapewnieniu – analiza przestrzenna

Propozycja i zalecane działania

Propozycja gospodarowania wodami powyżej jazu	Piętrzenie całoroczne z wyłączeniem okresu zimowego oraz okresu przejścia wielkich wód (opadowych i roztopowych), obniżane na czas sianokosów
Potrzeba zmiany pozwolenia wodno-prawnego?	NIE (wymagana współpraca Inspektoratu WZMiUW w NDM z KPN odnośnie ustalania pierwszego piętrzenia po zimie)
Wymagane działania	Remont: wymiana zasuw i urządzeń podnoszących. Odmulenie światła jazu. Przeprowadzenie analizy potrzeby wybudowania przepławki.