

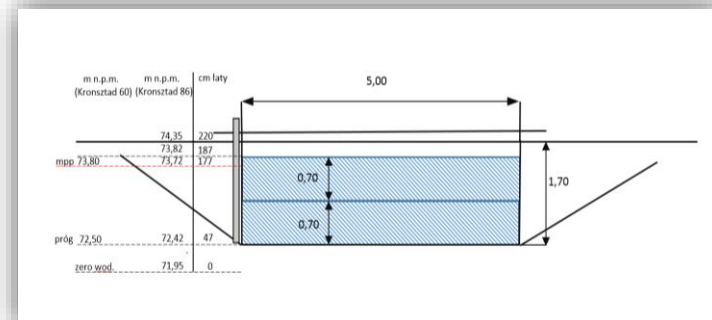
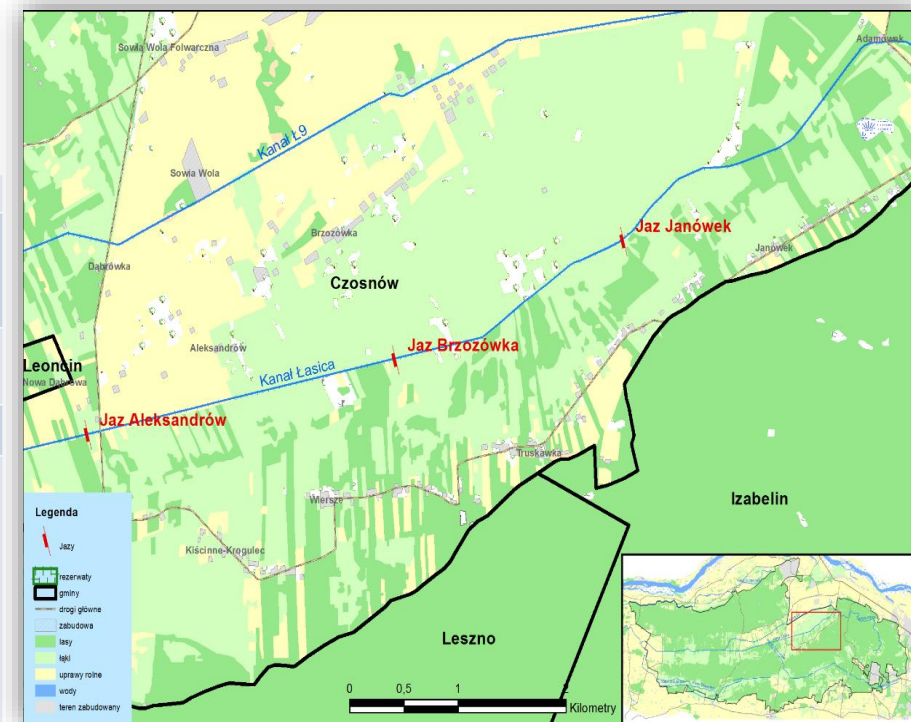
Jaz Brzózówka

gmina Czosnów, powiat nowodworski

km kanału Łasica: 29+480

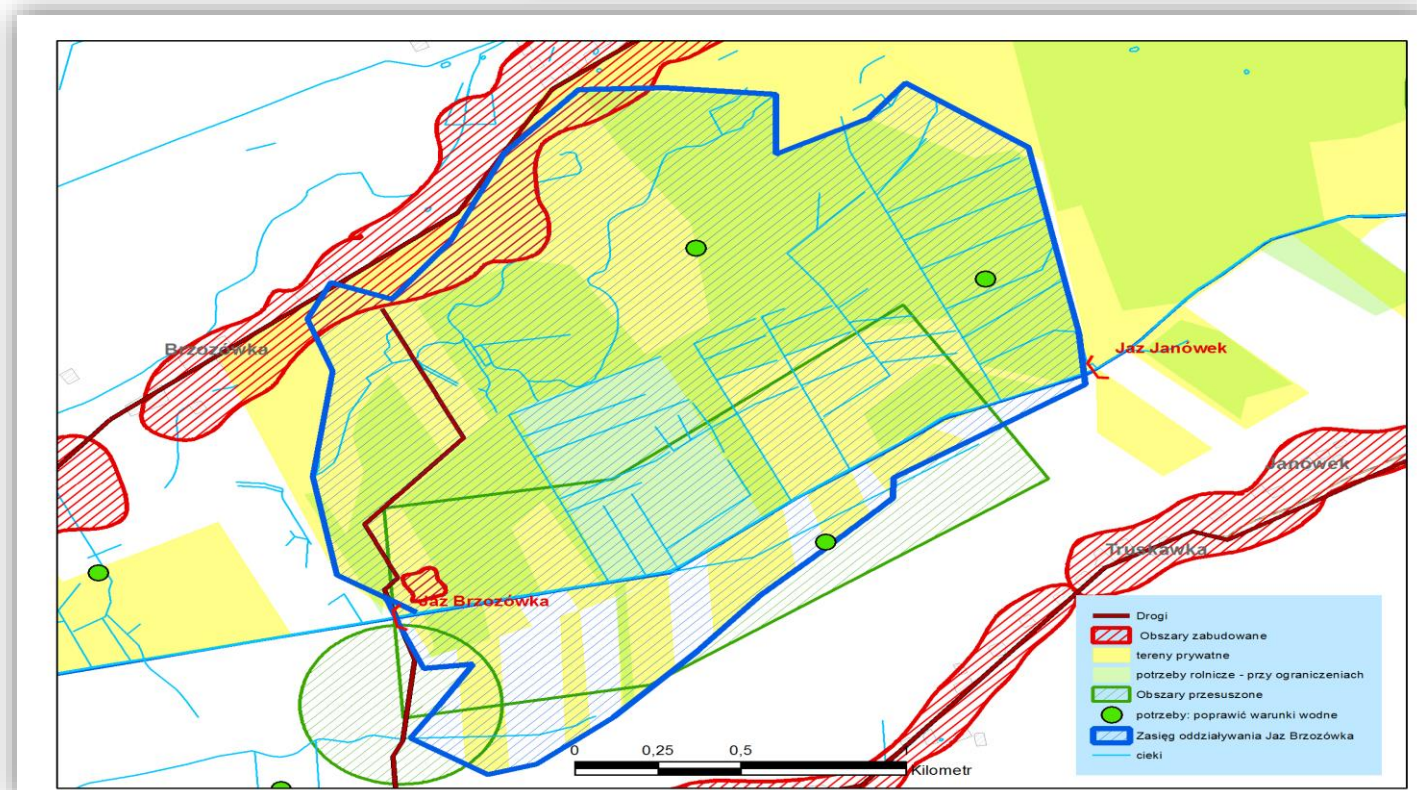
Analiza hydrauliczna i prawna

| | | |
|-----------------|---|--|
| Możliwości | utrzymywanie stałych zalewów | Nie |
| | powodowanie wylewów (na tereny przyległe lub warkoczykowate obniżenia terenu) | Tak |
| | podtrzymywanie podtopień na gruntach przyległych | Tak (głównie na terenach na prawym brzegu) |
| Stan techniczny | niezadawalający (2,58/5) (nieszczelne zasuwy, duże zamulenie) | |
| Stan prawny | Pozwolenie wodnoprawne: na piętrzenie wody dla potrzeb nawodnień rolniczych; ważne do 13.05.2027r. | |
| | <ul style="list-style-type: none"> Okres normalnej eksploatacji – 73,80 (mpp) Okres obniżonego piętrzenia (sianokosy i prace polowe) – brak podanego poziomu Zapewnienie swobodnego przepływu wody w celu zapobieżenia podtopienia gruntów przyległych Pokrycia powstałych szkód w trakcie eksploatacji | |



Analiza potrzeb i ograniczeń

| Potrzeby/Ograniczenia | Brzózówka |
|---|-------------------------------------|
| Potrzeby przyrodnicze | Tak - zatrzymywanie wody |
| Rolnicze | Tak - przeciętne |
| Główny rodzaj rolnictwa (ekstensywne, tradycyjne) | (rolnictwo ekstensywne) |
| Tranzytowe | Tak |
| Ograniczenia | |
| Przyrodnicze | Nie |
| Zabudowania, drogi, inne | Tak - umiarkowane |
| Prywatna własność gruntów (czy występują) | Tak – duża część działek prywatnych |



Mapa potrzebnych i ograniczeń w ich zapewnieniu – analiza przestrzenna

Propozycja i zalecane działania

| | |
|---|--|
| Propozycja gospodarowania wodami powyżej jazu | Piętrzenie całoroczne z wyłączeniem okresu zimowego oraz okresu przejścia wielkich wód (opadowych i roztopowych), obniżane na czas sianokosów |
| Potrzeba zmiany pozwolenia wodno-prawnego? | NIE (wymagana współpraca Inspektoratu WZMIUW w NDM z KPN odnośnie ustalania pierwszego piętrzenia po zimie) |
| Wymagane działania | Remont: wymiana zasuwy odmulenia światła jazu. Naprawa umocnień skarp od wody górnej. Przeprowadzenie analizy potrzeby wybudowania przepławki. |

Metryka budowli

| | Nazwa budowli | Jaz Brzózówka |
|--------------------|---|---|
| lokalizacja | miejsowość | Brzózówka |
| | powiat | nowodworski |
| | gmina | Czosnów |
| | km kanału Łasica | 29+480 |
| | współrzędna X* | 613094,76 |
| współrzędna Y* | 498051,87 | |
| dane ogólne | rok budowy | 1970 |
| | projekt | CBSIPWM |
| | pozwolenie wodnoprawne | ważne do 13.05.2027 |
| | pozwolenie wydane przez: | Starosta Nowodworski z siedzibą w Nowym Dworze Mazowieckim WZMIUW w Warszawie Oddział Warszawa, Inspektorat Nowy Dwór Mazowiecki, ul. Sukienna 13 |
| dane techniczne | ogólna charakterystyka światła [m] | jaz betonowy, jednoprzęsłowy 1x5 m |
| | zasuwy | podwójne, stalowe, podnoszone |
| | mechanizm podnoszenia | ręczny mechanizm korbowy |
| | wysokość piętrzenia [m] | 1,30 |
| | miejsca na szandory | tak |
| | urządzenia kontrolno-pomiarowe | 2 łaty wodowskazowe (od wody dolnej i górnej) |
| | | |
| dane hydrologiczne | powierzchnia zlewni [km ²] | 72 |
| | średni spadek powyżej [%] | 0,25 |
| | średnia szerokość koryta powyżej jazu [m] | 5 |
| | średni przepływ roczny SSQ [m ³ /s] | 0,194 |
| | przepływ maksymalny o 50% prawdopodobieństwie przewyższenia (Q _{50%}) [m ³ /s] | 0,567 |