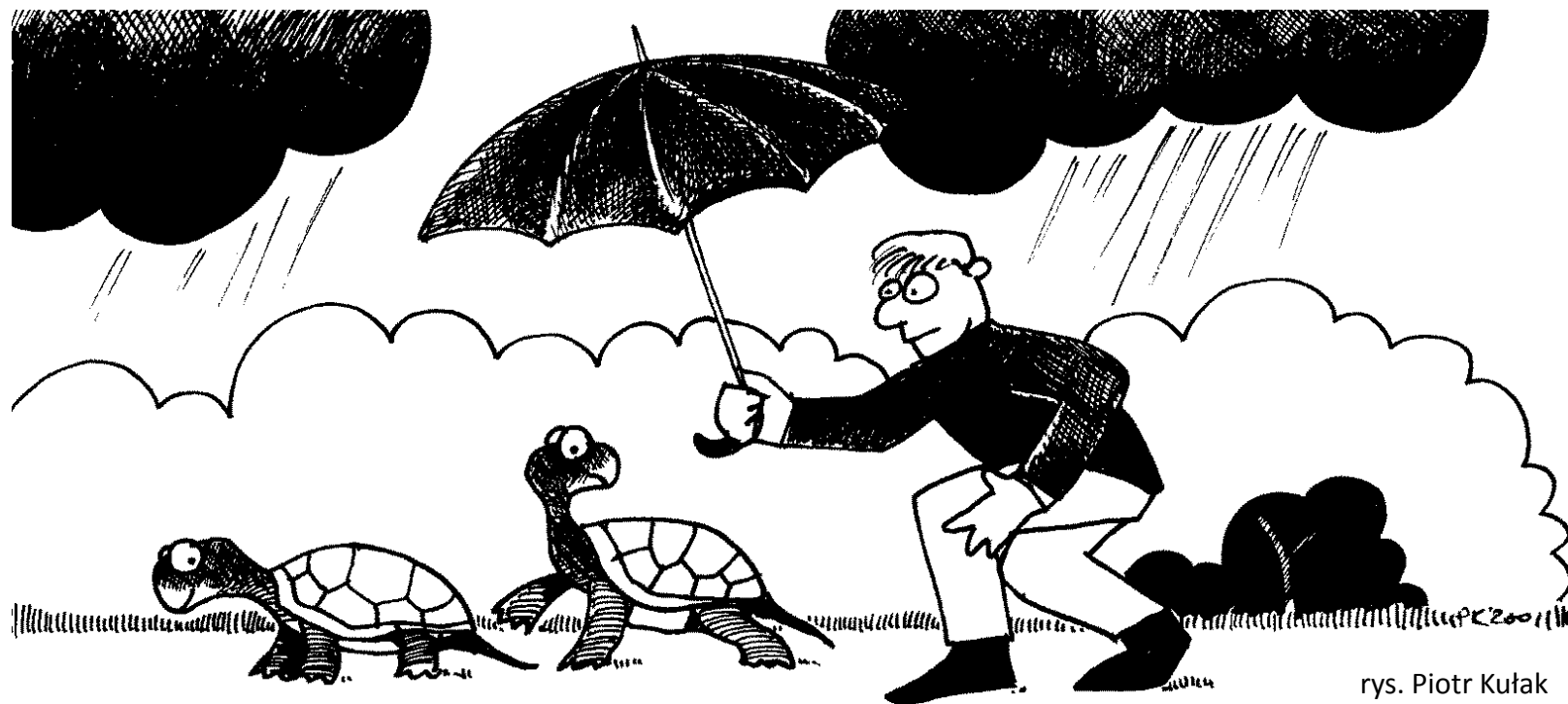


Siedliska, gatunki, stan, procesy... czy da się chronić wszystko?



rys. Piotr Kułak

Andrzej Jermaczek, Klub Przyrodników



Ochrona przyrody
– ogół działań zmierzających
do zachowania w niezmiennym
lub optymalnym stanie
przyrody ożywionej
i nieożywionej, a także krajobrazu

Zabezpieczenie resztek pierwotności






Zapewnienie
miejsca
do życia
wszystkim
gatunkom



**Dbałość
o harmonijne
funkcjonowanie
krajobrazu**



**Zapewnienie
miejsca do
zachodzenia
spontanicznych
procesów
przyrodniczych**

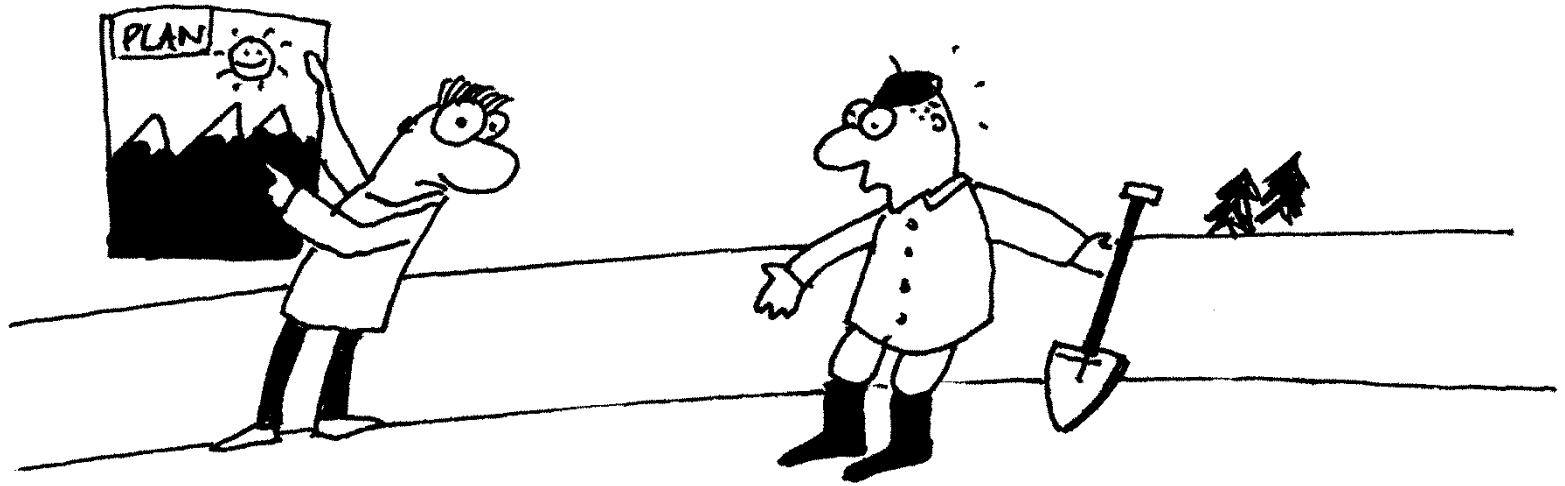


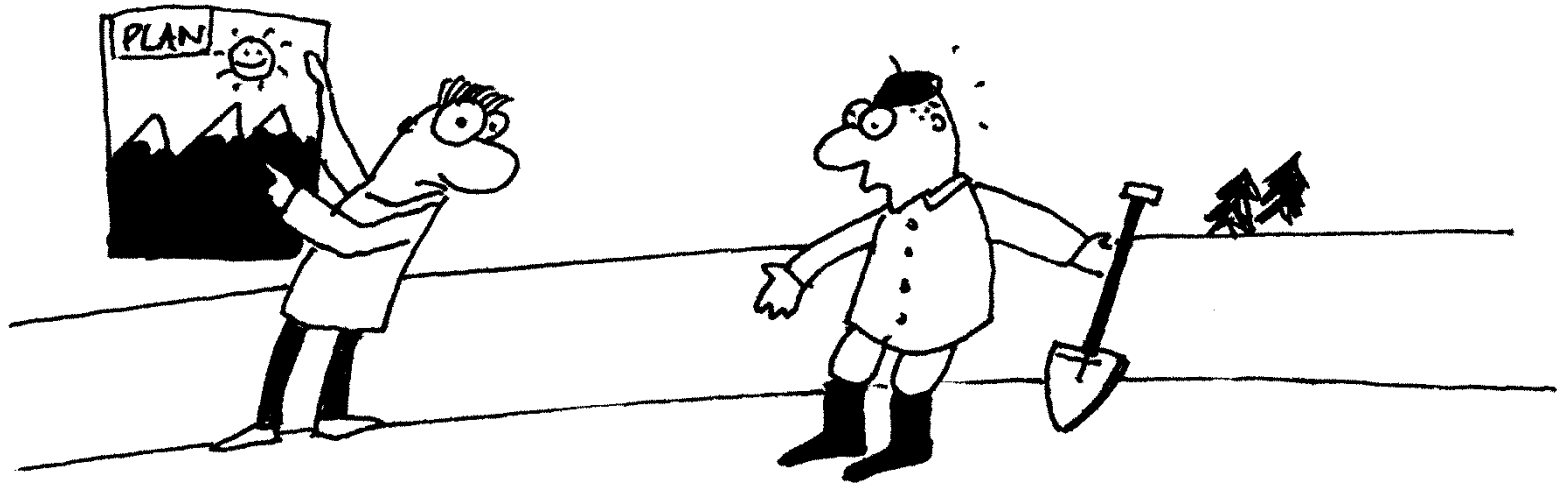
Ochrona
swoistości
lokalnej



**Odtwarzanie
przyrody
na terenach
zdegradowanych**







Plan ochrony - dokument, który sporządza się i realizuje dla parków narodowych, rezerwatów przyrody i parków krajobrazowych, a można sporządzić także dla obszaru Natura 2000 lub jego części. Plan ochrony ustanawia się w terminie 5 lat od dnia utworzenia parku narodowego, uznania obszaru za rezerwat przyrody albo utworzenia parku krajobrazowego. Dla parków narodowych, rezerwatów przyrody i parków krajobrazowych jest podstawowym dokumentem planującym ochronę przyrody. Dla obszaru Natura 2000 takim podstawowym dokumentem jest plan zadań ochronnych, a plan ochrony sporządza się dla obszaru lub jego części tylko w razie potrzeby uszczegółowienia planowania



Ekspertyzy przyrodnicze - botaniczne i ornitologiczne dla rolników w ramach Programów Rozwoju Obszarów Wiejskich.

Ekspertyza przyrodnicza jest podstawą do uzyskania przez rolnika płatności w ramach pakietów przyrodniczych Cenne Siedliska i Zagrożone Gatunki Ptaków i podstawą prowadzenia tradycyjnego, zgodnego z zasadami ochrony przyrody użytkowaniu łąk i pastwisk.



Planowanie = Konieczność podejmowania decyzji

A photograph of a dense, lush green forest. The scene is filled with tall, slender trees and a thick canopy of vibrant green leaves. In the foreground, a large, fallen log lies horizontally, heavily covered in bright green moss. The ground is also covered with various green plants and ferns. The lighting is soft and dappled, suggesting sunlight filtering through the trees. The overall atmosphere is serene and natural.

Czynnie czy biernie?





Jeśli czynnie to jak?



Wycinać czy nie wycinać?

Wycinać czy nie wycinać?
Jeśli wycinać to co?

Wycinać czy nie wycinać?

Jeśli wycinać to co?

Piętrzyć czy nie piętrzyć?

Wycinać czy nie wycinać?

Jeśli wycinać to co?

Piętrzyć czy nie piętrzyć?

Jeśli piętrzyć to jak wysoko?

Wycinać czy nie wycinać?

Jeśli wycinać to co?

Piętrzyć czy nie piętrzyć?

Jeśli piętrzyć to jak wysoko?

Kosić czy nie kosić?

Wycinać czy nie wycinać?

Jeśli wycinać to co?

Piętrzyć czy nie piętrzyć?

Jeśli piętrzyć to jak wysoko?

Kosić czy nie kosić?

Jeśli kosić to kiedy?

Wycinać czy nie wycinać?

Jeśli wycinać to co?

Piętrzyć czy nie piętrzyć?

Jeśli piętrzyć to jak wysoko?

Kosić czy nie kosić?

Jeśli kosić to kiedy?

Wypasać czy nie?

Wycinać czy nie wycinać?

Jeśli wycinać to co?

Piętrzyć czy nie piętrzyć?

Jeśli piętrzyć to jak wysoko?

Kosić czy nie kosić?

Jeśli kosić to kiedy?

Wypasać czy nie?

Jeśli tak to czym, kiedy, w jakim
natężeniu?

A photograph of a forest landscape. In the foreground, a stream flows through a field of tall green grass and yellow wildflowers. Several large, dead tree trunks are scattered throughout the scene, some leaning at angles. The background shows a dense forest of thin, vertical tree trunks under a clear blue sky. The text "Co chronić?" is overlaid in the center of the image.

Co chronić?











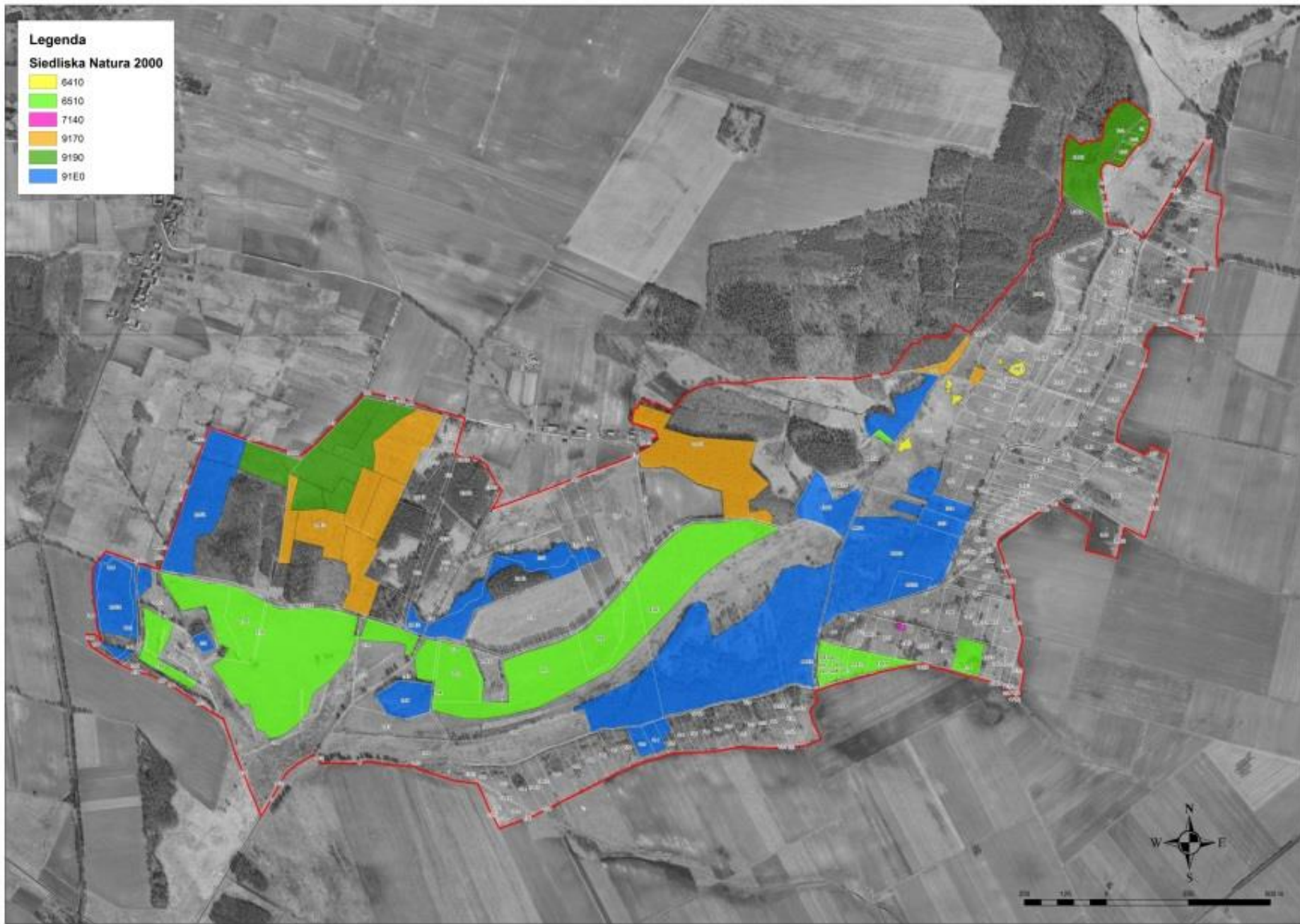
**Nie da się wszystkich celów
składających się na ochronę przyrody
zrealizować w tym samym miejscu!**

Ochrona przyrody = dziel i chroń!

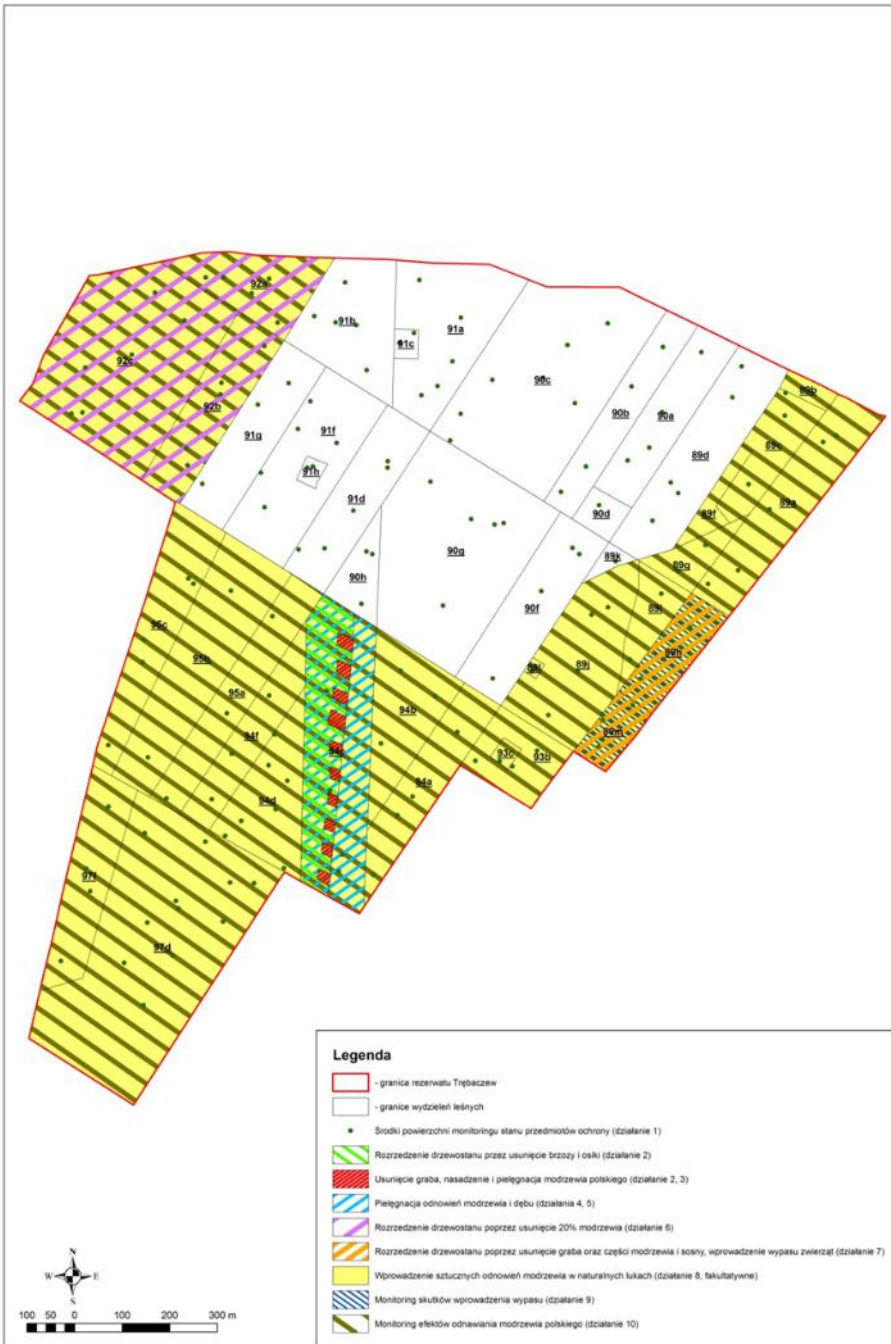
Legenda

Siedliska Natura 2000

- 6410
- 6510
- 7140
- 9170
- 9190
- 91E0



Dywersyfikacja celów i sposobów ochrony oraz działań ochronnych







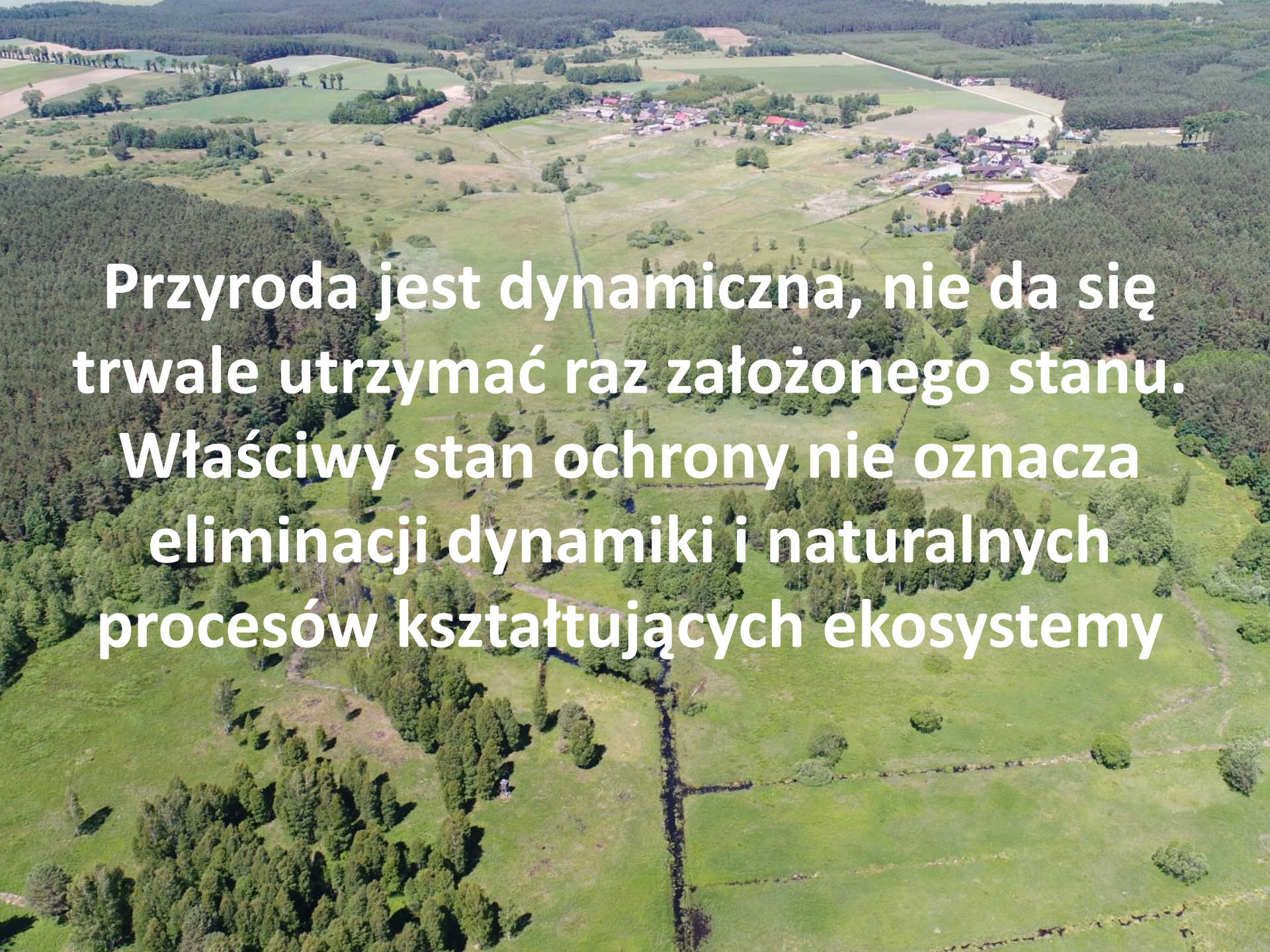






An aerial photograph of a rural landscape. The scene is dominated by vibrant green fields, some of which are divided into smaller plots by thin lines. A small village with several buildings and red roofs is visible in the upper right quadrant. Large, dense forests of dark green trees surround the fields and the village. The overall impression is one of a well-maintained but natural-looking countryside.

**Przyroda to nie ogród!
Chroniąc musimy zostawić miejsce
dla spontaniczności**

An aerial photograph of a rural landscape. In the center, there is a small village with several buildings and a church. The surrounding area is a mix of green fields, some of which are divided into smaller plots by fences or paths. There are also several large, dense forest areas, particularly on the left and right sides of the image. The overall scene is a typical rural setting with a mix of agriculture and nature.

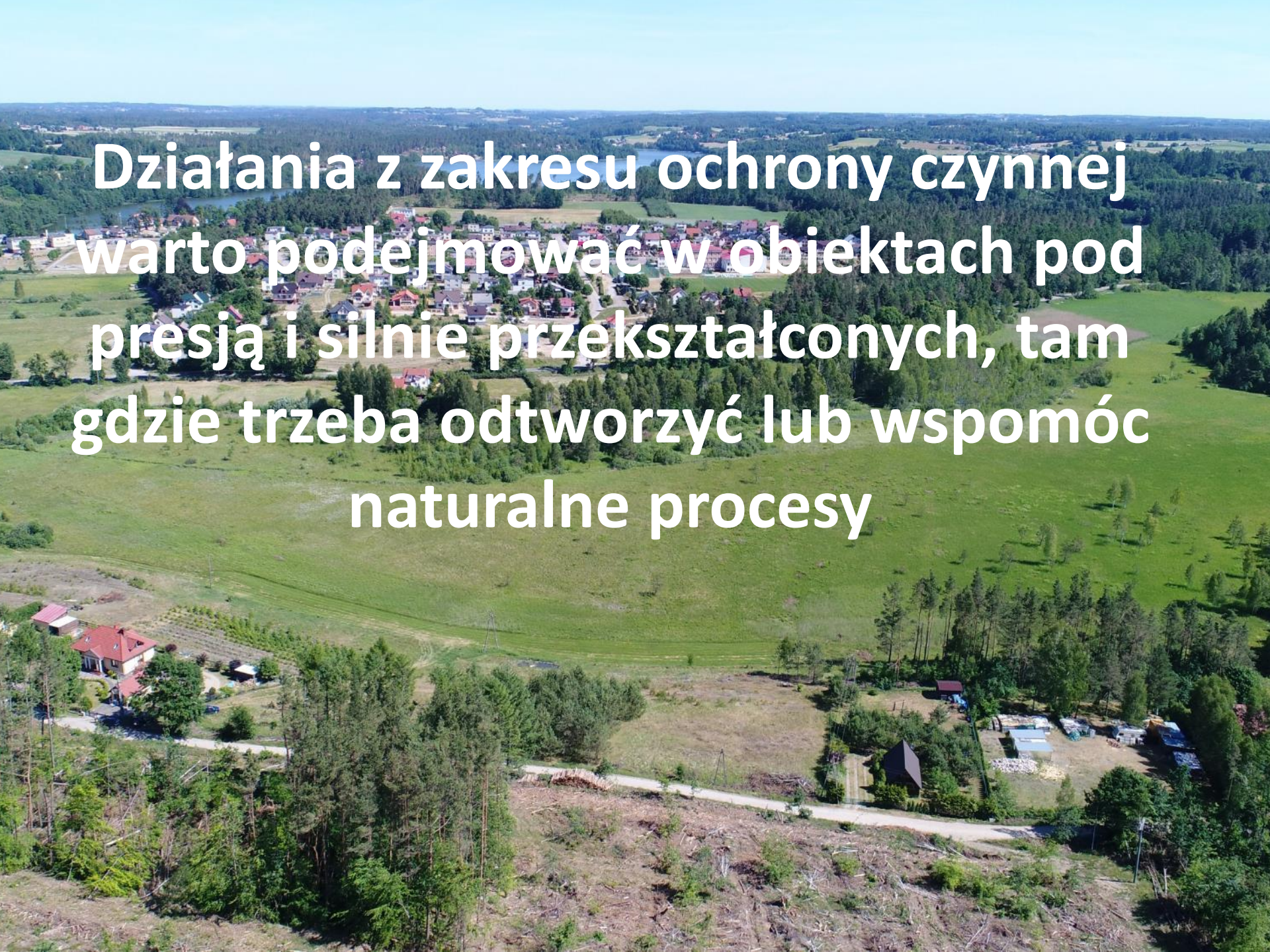
Przyroda jest dynamiczna, nie da się trwale utrzymać raz założonego stanu. Właściwy stan ochrony nie oznacza eliminacji dynamiki i naturalnych procesów kształtujących ekosystemy

Zasady planowania ochrony rezerwatów przyrody sformułowane przez Olaczka (1997):

- 1) wydłużonej perspektywy czasowej,
- 2) holizmu,
- 3) pierwszeństwa natury,
- 4) poszanowania dokonanego,
- 5) aktualizacji celów ochrony i przedmiotów ochrony,
- 6) elastyczności planu,
- 7) uspołecznienia,
- 8) autorskiej odpowiedzialności za plan.

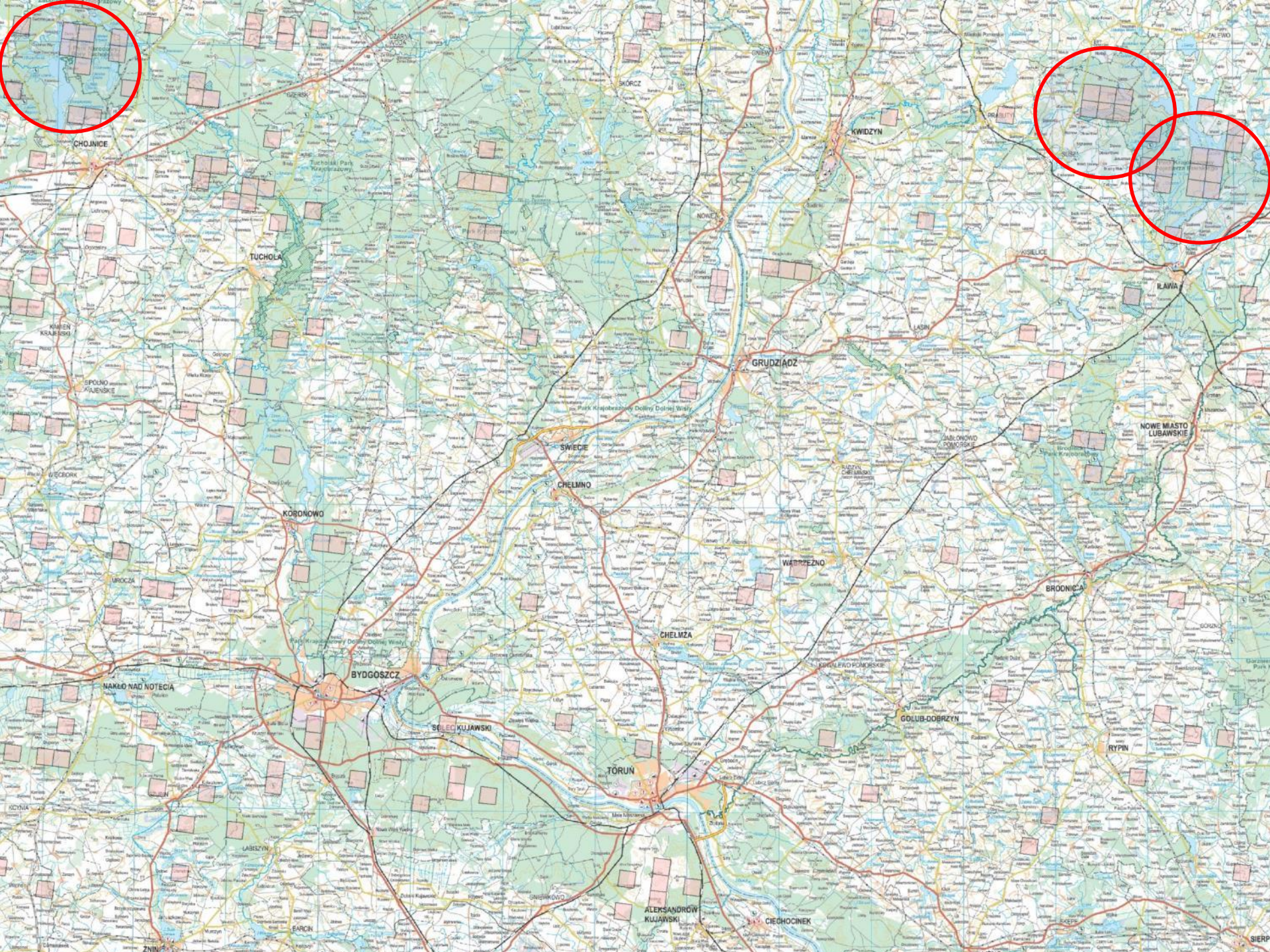
Zasady planowania ochrony rezerwatów przyrody sformułowane przez Olaczka (1997):

- 1) wydłużonej perspektywy czasowej,
- 2) holizmu,
- 3) pierwszeństwa natury,**
- 4) poszanowania dokonanego,
- 5) aktualizacji celów ochrony i przedmiotów ochrony,
- 6) elastyczności planu,
- 7) uspołecznienia,
- 8) autorskiej odpowiedzialności za plan.

An aerial photograph of a rural landscape. In the foreground, there is a cleared area with a dirt road and some buildings. The middle ground features a large green field and a small village with red-roofed houses. The background shows a dense forest and a body of water under a clear blue sky.

**Działania z zakresu ochrony czynnej
warto podejmować w obiektach pod
presją i silnie przekształconych, tam
gdzie trzeba odtworzyć lub wspomóc
naturalne procesy**






Większość celów
ochrony
przyrody da się
realizować tylko
w obszarach
chronionych.
Obszarów tych
mamy za mało!

REZERWAT PRZYRODY
"ZOLWIA BŁOC"

NA OBYWATEL...
...
1) bezwzględnie zakazane jest...
2) zabrania się...
3) zabrania się...
4) zabrania się...
5) zabrania się...
6) zabrania się...
7) zabrania się...
8) zabrania się...
9) zabrania się...
10) zabrania się...
11) zabrania się...
12) zabrania się...
13) zabrania się...
14) zabrania się...
15) zabrania się...
16) zabrania się...
17) zabrania się...
18) zabrania się...
19) zabrania się...
20) zabrania się...
21) zabrania się...
22) zabrania się...
23) zabrania się...
24) zabrania się...
25) zabrania się...
26) zabrania się...
27) zabrania się...
28) zabrania się...
29) zabrania się...
30) zabrania się...



**Ochrona ścisła -
0,25% powierzchni kraju**





**Wszystkie „projekty ochrony mokradeł”
zrealizowane przez Klub Przyrodników
– retencja 5 - 10 mln m³ wody**

03/10/20




**Wszystkie „projekty ochrony mokradeł”
zrealizowane przez Klub Przyrodników
– retencja 5 - 10 mln m³ wody**

**Program „Retencja nizinna w Lasach
Państwowych”
– 31 mln m³**

Rozlewiska bobrowe
– 100 – 200 mln m³



An aerial photograph showing a rural landscape. The terrain is a mix of green fields and dense forests. A stream or small river winds through the center of the image, with several smaller tributaries. The trees are mostly deciduous, with some evergreens scattered throughout. The overall scene is lush and green, suggesting a healthy ecosystem.

**Retencja spontaniczna, samoistna,
w wyniku „zaniedbań” w konserwacji
systemów melioracyjnych - 0,5 - 1 mld m³**







