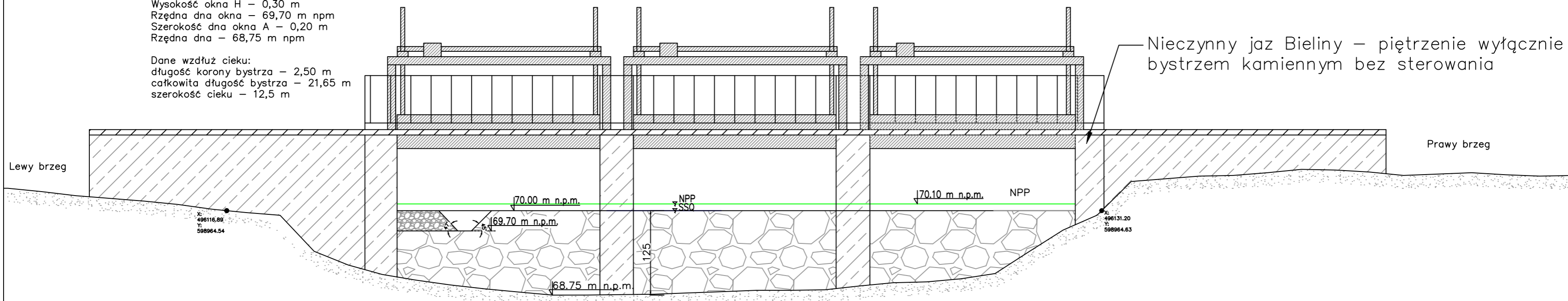


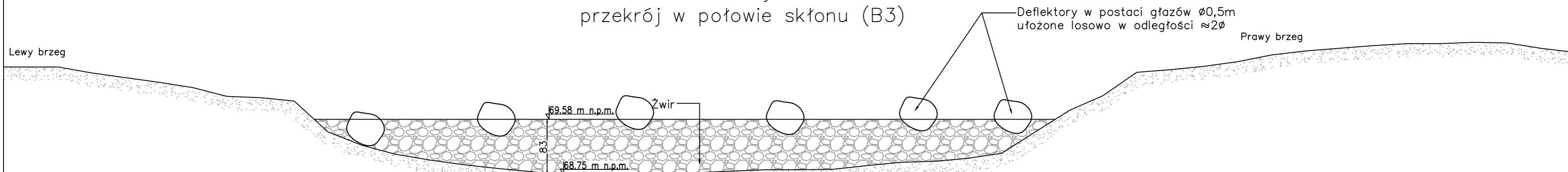
Bieliny przekrój w koronie (B2)

Dane w przekroju:
 NPP – 70,10 m n.p.m.
 Rzędna korony bystrza – 70,00 m n.p.m.
 Wysokość okna H – 0,30 m
 Rzędna dna okna – 69,70 m n.p.m.
 Szerokość dna okna A – 0,20 m
 Rzędna dna – 68,75 m n.p.m.

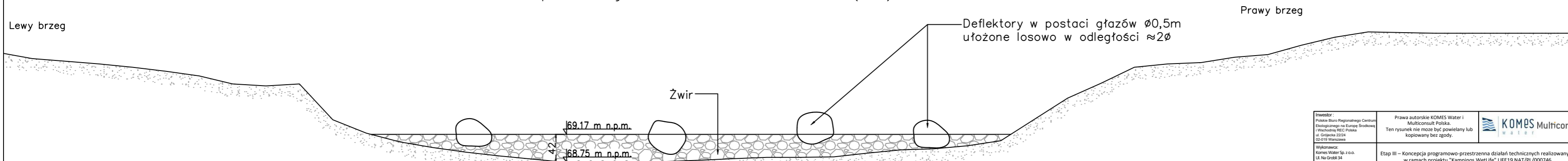
Dane wzdłuż cieku:
 długość korony bystrza – 2,50 m
 całkowita długość bystrza – 21,65 m
 szerokość cieku – 12,5 m



Bieliny przekrój w połowie skłonu (B3)



Bieliny przekrój w załamaniu skłonu (B4)



| | | |
|---|--|---------------------------|
| Inwestor: Polska Biura Regionalnego Centrum Ekologicznego na Europe Środkowej i Wschodniej REC Polska ul. Grojecka 22/24 02-019 Warszawa | Prawa autorskie KOMES Water i Multiconsult Polska. Ten rysunek nie może być powielany lub kopiowany bez zgody. | |
| Wykonawca: Komes Water Sp. z o.o. ul. Na Grobli 34 50-421 Wrocław Biuro techniczne: ul. Kacubka 57/404 70-402 Szczecin | Etap III – koncepcja programowo-przestrzenna działań technicznych realizowanych w ramach projektu "Kampinos WetLife" LIFE19 NAT/PL/000746 | Data: sierpień 2022 r. |
| Multiconsult Polska Sp. z o.o. ul. Świerkocińska 17 00-203 Warszawa | Nazwa rysunku: Schematyczny rysunek budowlany piętrzącej - przekroje poprzeczne bystrza Bieliny | Rewizja: 0 |
| Skala: 1:50 | Rysunek nr 4.4 | |