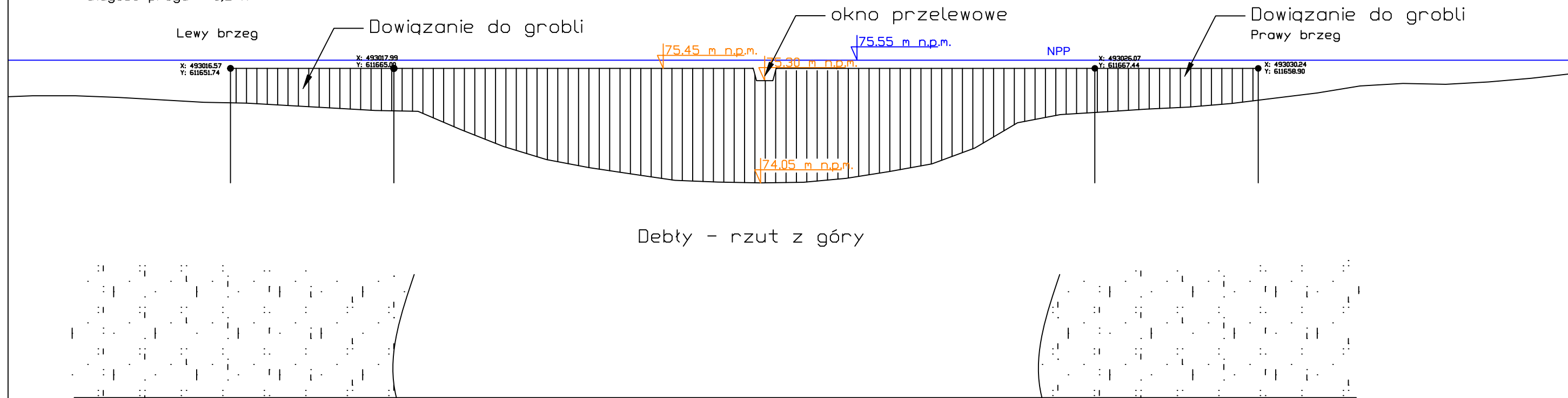


Debły - przekrój w koronie

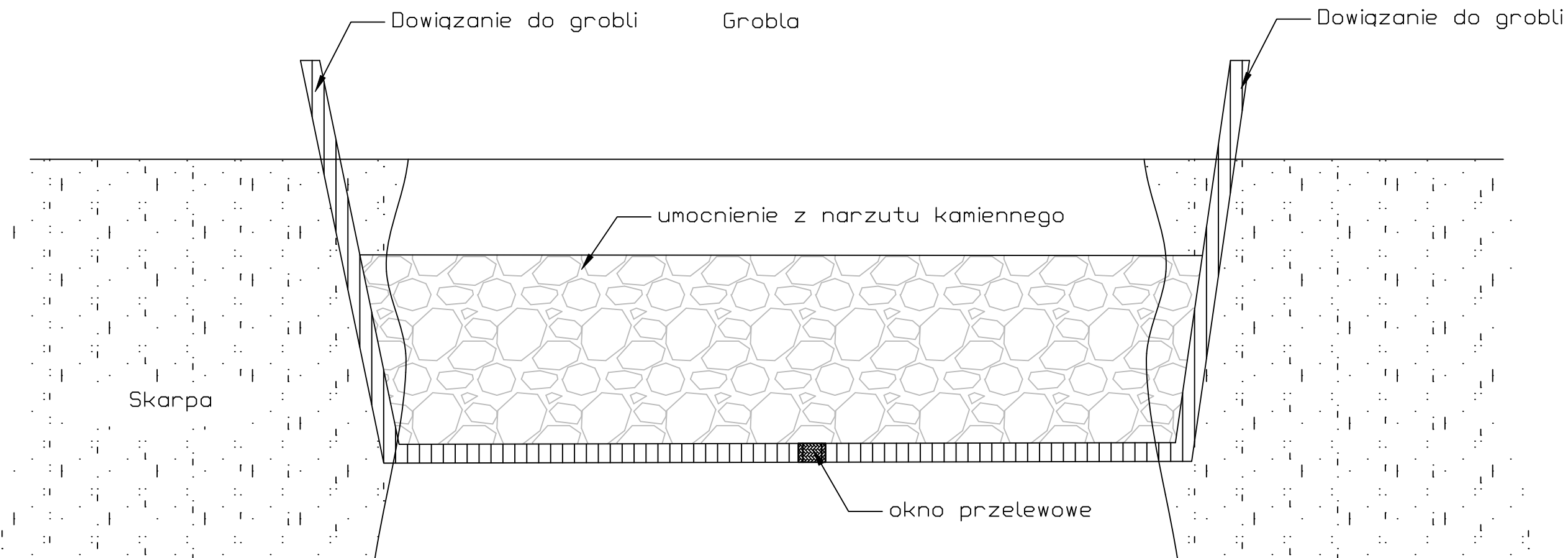
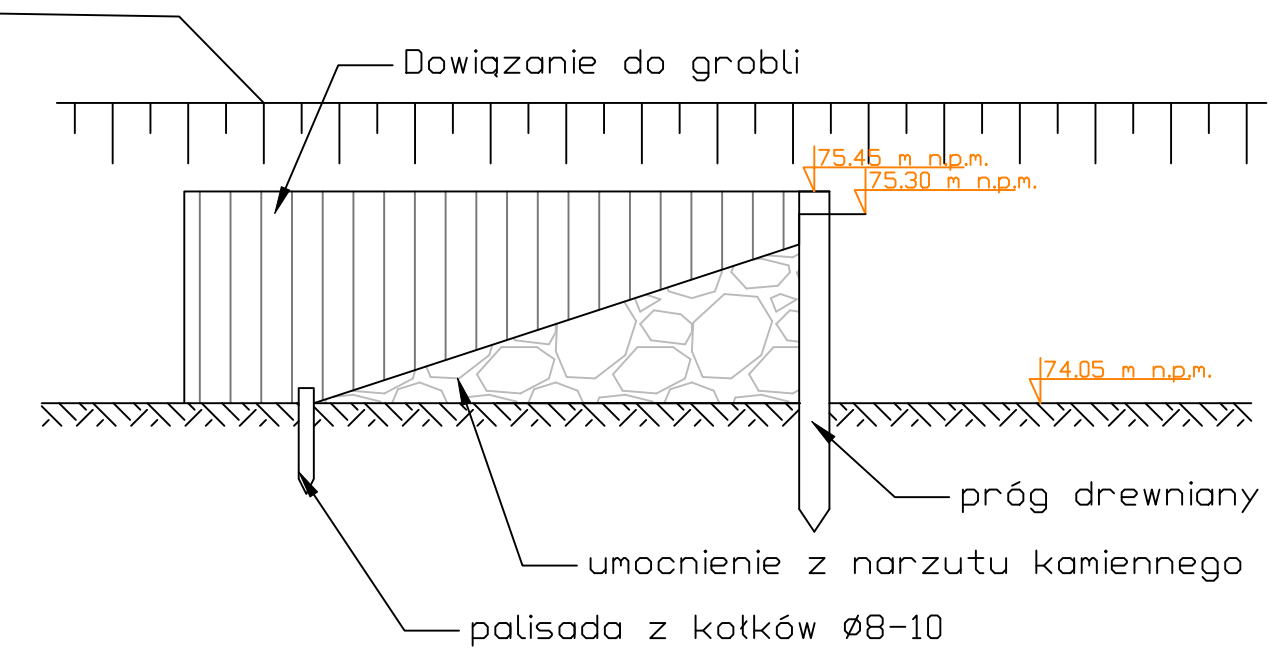
Dane w przekroju:  
 NPP - 75,55 m n.p.m.  
 Rzędna góry progu - 75,45 m n.p.m.  
 Okna H - 0,15 m  
 Sumaryczna szerokość szczeliny/okna A - 0,20 m  
 Rzędna dnia okna - 75,30 m n.p.m.  
 Rzędna dna - 74,05 m n.p.m.

Dane wzdłuż cieku:  
 długość progu - 0,2 m



Debły - rzut z góry

Debły - przekrój podłużny



Przewodnik Powiat Bielski Regionalnego Centrum Ekologicznego na Europejskie Środki i Wschodnią PBC Polska ul. Górska 22/24 02-079 Warszawa	Prawa autorskie KOMES Water i Multiconsult Polska. Ten rysunek nie może być powielany lub kopiowany bez zgody.	
	Etap III - koncepcja programowo-przestrzenna działań technicznych realizowanych w ramach projektu "Kampania WetLife" LIFE19 NAT/PL/000746	
Wykonawca: Komos Water Sp. z o.o. ul. Na Grobli 34 04-421 Wroclaw Biuro techniczne: ul. Boh. Wierzyńskiego 55 71-070 Szczecin Multiconsult Polska Sp. z o.o. ul. Bonifraterska 17, 00-203 Warszawa	Nazwa rysunku: Schematyczny rysunek budowli piętrzącej - przekrój poprzeczny w koronie bystrza Debły	Data: sierpień 2022 r.
Skala: 1:50	Rysunek nr 5.12	Rewizja: 0